

# CATÁLOGO DO ITEM IMPORTADO

## Pleito de Inclusão de Ex-Tarifário

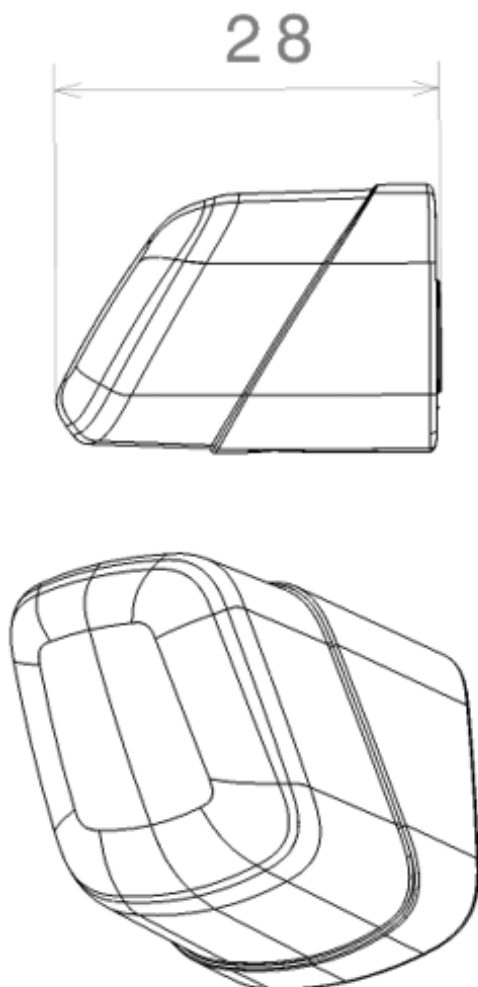
Número de Controle SDIC	NCM	Sugestão de descrição do ex-Tarifário
D41-24I	3926.90.90	Botão de destrave do freio de estacionamento; contendo polímero (ABS+PC); com comprimento de 28,03 mm a 28,23 mm; para fabricação de alavanca de freio de mão; com função de empurrar a barra de pressão plástica e destravar o freio de mão; com aplicação em automóveis, veículos comerciais leves.

### 1. Especificações técnicas detalhadas da autopeça

*(características quantitativas e qualitativas, por exemplo: dimensões, materiais de fabricação, especificações de trabalho/funcionamento [torque, potência, resistência, tensão, corrente, dureza, vazão, condutibilidade, temperatura etc.], características de hardware, software, características físicas, dentre outras inerentes a cada produto):*

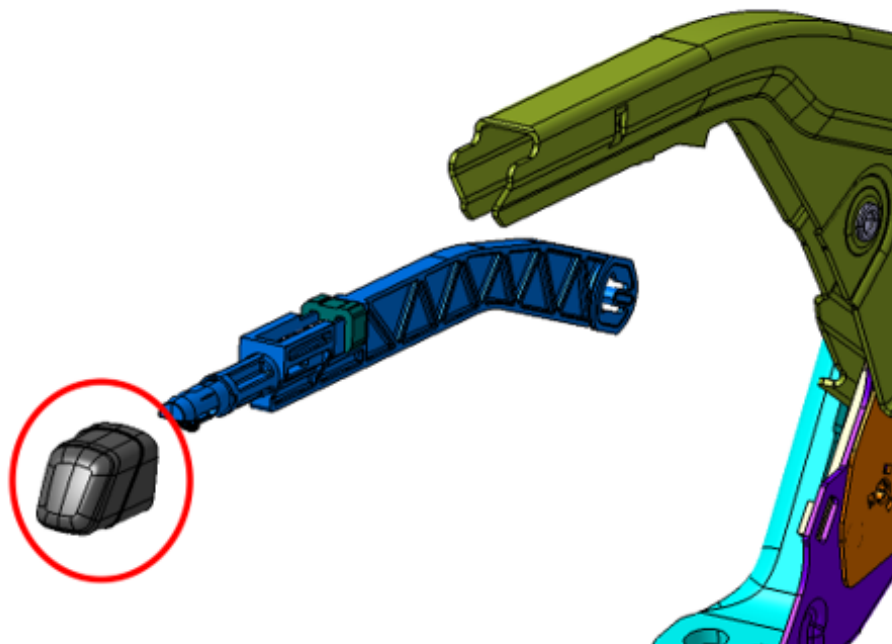
Comprimento de 28,03 mm a 28,23 mm

### 2. Imagens da autopeça importada e/ou desenho esquemático *(obrigatório conter as principais dimensões em milímetros):*



**3. Aplicação do item importado** *(em qual produto fabricado pela empresa pleiteante o item importado será incorporado).*

Aplicado em: alavanca de freio de mão



**4. Função do item importado no produto fabricado pela empresa pleiteante do ex-tarifário:**

Empurrar a barra de pressão plástica e destravar o freio de mão

Veículos(s): automóveis, veículos comerciais leves